



Kontrola a řízení průchodu chodců, umožňující vstup pouze autorizovaným osobám. Turnikety zaručují průchod jen jedné osobě.

PARTS  
GUARANTEE  
**2 YEARS**  
REPLACEMENT OF  
158/7-cs-35576

 **DIRICKX**  
GUARANTEE  
**2 - 5 YEARS**  
MAINTENANCE CONTRACT

**DIRICKX**  
ANTI-CORROSION  
GUARANTEE  
**10 YEARS**  
GALVANISE

**DIRICKX**  
ANTI-CORROSION  
GUARANTEE  
**PROTECT+**

## TURNIKETY FLUXI®

### ŠIROKÝ, ROBUSTNÍ A PRVOTŘÍDNÍ SORTIMENT.

- **Mobilní Fluxi**  
Dočasné bezpečnostní řešení, které může být přesunuto na jiné místo.
- **Jednotný Fluxi**  
Praktický vysoce výkonný turniket.
- **Dvojitý Fluxi**  
Dvouproudý turniket pro kontrolu vstupu chodců na místech se silným provozem.
- **Fluxi Comfort + kola**  
Turniket pro chodce a kola.
- **Automatický Fluxi pohodlí pro lidi se sníženou mobilitou**  
Turnikety s integrovanou bránou, která poskytuje vstup lidem se sníženou mobilitou.



Průchod pro vedení elektrických drátů

Držáky pro stavební oplocení

Podlaha a přepravní deska



Tento turniket splňuje bezpečnostní požadavky pro dočasné užití.

**Průmyslová a logistická místa**



**Mobilní řešení**



#### BEZPEČNÝ VSTUP

- Systém zabezpečení proti poruchám použitý pro vstup a výstup.
- Spolehlivý a robustní uzamykatelný mechanismus zajišťující maximální odolnost.

#### JEDNODUCHÁ INSTALACE

- Dodáváno na ocelové desce (1200 × 1500 mm).

#### PROVOZ

- Programovatelný ovladač.
- Obousměrné řízení vstupu.
- Magnetické zámky, pružinový rotační mechanismus otáčení.
- Informace o tom, zda je vstup pro uživatele otevřený.
- V případě výpadku proudu, východ zůstane otevřený a vstup blokován.
- Osvětlení se stmívajícím se senzorem.

#### FUNKCE



Manuální



Otvor: 0,58 m



10-20 průchodů za min.



Celkové rozměry: 1,50 m



3 ramena

- Složení: žárově pozinkovaná ocel
- Rotor: pozinkované ocelové rameno o průměru 30 mm spočívající na valivém ložisku ve spodní části
- Plášť: nerezová ocel s evropskou cylindrickou vložkou integrující logiku a mechanismus ovládání

Zinkováno

<b>CELKOVÁ VÝŠKA</b>	2538 mm
<b>VÝŠKA OTVORU</b>	2210 mm
<b>CELKOVÁ ŠÍŘKA</b>	1500 mm
<b>ŠÍŘKA OTVORU</b>	650 mm
<b>HLOUBKA</b>	1200 mm
<b>HMOTNOST</b>	305 kg
<b>RAMENO SLOŽENÍ</b>	3 x 120°
<b>ROTOR A PLÁŠŤ</b>	Pozinkovaná ocel
<b>SLOŽENÍ</b>	Žárově zinkováno
<b>NAPÁJENÍ</b>	Jednofázový 230 V 50 Hz 250 W
<b>PROSTŘEDÍ</b>	-25°C / +50°C
<b>OCHRANA</b>	IP 40



Tento turniket zajišťuje hladký průchod a optimální pohodlí.

## JEDNODUCHÝ TURNIKET FLUXI®

### BEZPEČNÝ VSTUP

- Může být použito jako vstup, výstup nebo oboje.
- Spolehlivý a robustní uzamykatelný mechanismus zajišťující maximální odolnost.

### UŽIVATELSKY PŘÍVĚTIVÉ

- Volitelná průhledná polykarbonátová střeška.
- Osvětlení s integrovaným stmívajícím se senzorem pro lepší pohodlí.
- Vhodný pro náročný provoz.

### JEDNODUCHÁ INSTALACE

- Předinstalace pro napájení a ovládání ve spodní části.
- Dodáváme v rámu, který lze používat jako vodící prvek.

### PROVOZ

- Programovatelný ovladač.
- Obousměrné řízení vstupu.
- Možné získat report o informacích o vstupu přes monitorovací systém.
- Informace o tom, zda je vchod otevřen pro uživatele (červená nebo zelená šipka).
- V případě výpadku proudu, východ zůstane otevřený a vstup blokováný.

Průmyslová  
a logistická  
místa



Sektor  
služeb



Citlivá  
místa



### FUNKCE



Manuální



Otvor: 0,58 m



10-20  
průchodů za min.



Celkové rozměry:  
1,50 m



3 ramena

- Složení: žárově pozinkovaná ocel, polyesterová barva
- Rotor: pozinkované ocelové rameno o průměru 40 mm spočívající na valivém ložisku ve spodní části
- Plášť: nerezová ocel s evropskou cylindrickou vložkou integrující logiku a mechanismus ovládání

6005 Mechově zelená	7016 Antracitově šedá
9005 Uhlíově černá	9010 Čistě bílá

CELKOVÁ VÝŠKA	2529 mm
VÝŠKA OTVORU	2210 mm
CELKOVÁ ŠÍŘKA	1503 mm
ŠÍŘKA OTVORU	680 mm
HLOUBKA	1260 mm
HMOTNOST	240 kg
RAMENO SLOŽENÍ	3 x 120°
ROTOR A PLÁŠŤ	Pozinkovaná ocel
SLOŽENÍ	Žárově zinkováno
NAPÁJENÍ	Jednofázový 230 V 50 Hz 250 W
PROSTŘEDÍ	-25°C / +50°C
OCHRANA	IP 40



Tento turniket zajišťuje hladký průchod a optimální pohodlí.

**Průmyslová a logistická místa**



**Sektor služeb**



**Citlivá místa**



## DVOJITÝ TURNIKET FLUXI®

### BEZPEČNÝ VSTUP

- Navrženo pro citlivá místa s velkou frekvencí průchodů.
- Může být použito jako vstup, výstup nebo oboje.
- Spolehlivý a robustní uzamykatelný mechanismus zajišťující maximální odolnost.

### UŽIVATELSKY PŘÍVĚTVÉ

- Volitelná průhledná polykarbonátová střecha.
- Osvětlení s integrovaným stmívajícím se senzorem pro lepší pohodlí.
- Vhodný pro náročný provoz.

### JEDNODUCHÁ INSTALACE

- Předinstalace pro napájení a ovládání ve spodní části.
- Dodáváme v rámu, který lze používat jako vodící prvek.

### PROVOZ

- Programovatelný ovladač.
- Obousměrné řízení vstupu.
- Možné získat report o informacích o vstupu přes monitorovací systém.
- Informace o tom, zda je vchod otevřen pro uživatele (červená nebo zelená šipka).
- V případě výpadku proudu, východ zůstane otevřený a vstup blokováný.

### VLASTNOSTI

- Složení: žárově pozinkovaná ocel, polyesterová barva RAL 9010 nebo 6005.
- Rotor: pozinkované ocelové rameno o průměru 40 mm spočívající na valivém ložisku ve spodní části.
- Plášť: nerezová ocel s evropskou cylindrickou vložkou integrující logiku a mechanismus ovládání.



Automatický



Průchod: 0,68 m



20-30 průchodů/min.



Celkové rozměry: 2,30 m



3 ramena "k dispozici i 4-ramenný"

6005  
Mechově zelená

7016  
Antracitově šedá

9005  
Uhlíově černá

9010  
Čistě bílá

<b>CELKOVÁ VÝŠKA</b>	2529 mm
<b>VÝŠKA OTVORU</b>	2210 mm
<b>CELKOVÁ ŠÍŘKA</b>	2303 mm
<b>ŠÍŘKA OTVORU</b>	2 x 680 mm
<b>HLOUBKA</b>	1370 mm
<b>HMOTNOST</b>	320 kg
<b>RAMENO SLOŽENÍ</b>	3 x 120°
<b>ROTOR A PLÁŠŤ</b>	Pozinkovaná ocel
<b>SLOŽENÍ</b>	Žárově zinkováno
<b>NAPÁJENÍ</b>	Jednofázový 230 V 50 Hz 250 W
<b>PROSTŘEDÍ</b>	-25°C / +50°C
<b>OCHRANA</b>	IP 40



Tento turniket poskytuje hladký průchod chodců a cyklistů.

**Průmyslová a logistická místa**



**Sektor služeb**



**Citlivá místa**



## TURNIKET FLUXI® pro průchod s jízdním kolem

### BEZPEČNÝ VSTUP

- Může být použito jako vstup, výstup nebo oboje.
- Spolehlivý a robustní uzamykatelný mechanismus zajišťující maximální odolnost.

### UŽIVATELSKY PŘÍVĚTVIVÉ

- Osvětlení s integrovaným stmívajícím se senzorem pro lepší pohodlí.
- Vhodný pro náročný provoz.

### JEDNODUCHÁ INSTALACE

- Předinstalace pro napájení a ovládání ve spodní části.
- Dodáváme v rámu, který lze používat jako vodící prvek.

### PROVOZ

- Programovatelný ovladač.
- Obousměrné řízení vstupu.
- Možné získat report o informacích o vstupu přes monitorovací systém.
- Informace o tom, zda je vchod otevřen pro uživatele (červená nebo zelená šipka).
- V případě výpadku proudu, vchod zůstane otevřený a vstup blokováný.

### VLASTNOSTI

- Složení: žárově pozinkovaná ocel, polyesterová barva.
- Rotor: pozinkované ocelové rameno o průměru 40 mm spočívající na valivém ložisku ve spodní části.
- Plášť: nerezová ocel s evropskou cylindrickou vložkou integrující logiku a mechanismus ovládání.



Automatický



Průchod: 0,68 m



10-20 průchodů/min.



Celkové rozměry: 2,30 m



3 ramena "k dispozici i 4-ramenný"

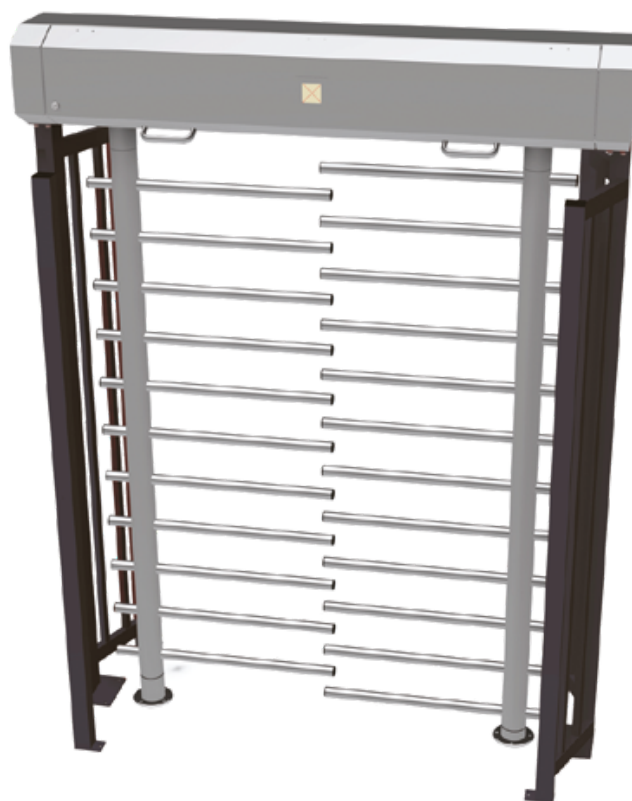
6005  
Mechově zelená

7016  
Antracitově šedá

9005  
Uhlíově černá

9010  
Čistě bílá

<b>CELKOVÁ VÝŠKA</b>	2530 mm
<b>VÝŠKA OTVORU</b>	2210 mm
<b>CELKOVÁ ŠÍŘKA</b>	2352 mm
<b>ŠÍŘKA OTVORU</b>	Chodec: 680 mm, kolo: 650 mm
<b>HLOUBKA</b>	1260 mm
<b>HMOTNOST</b>	320 kg
<b>RAMENO SLOŽENÍ</b>	3 x 120°
<b>ROTOR A PLÁŠŤ</b>	Pozinkovaná ocel
<b>SLOŽENÍ</b>	Žárově zinkováno
<b>NAPÁJENÍ</b>	Jednofázový 230 V 50 Hz 250 W
<b>PROSTŘEDÍ</b>	-25°C / +50°C
<b>OCHRANA</b>	IP 40



Tento turniket pro osoby se sníženou pohyblivostí poskytuje široký bezpečný přístupový bod.

**Průmyslová a logistická místa**



**Sektor služeb**



**Citlivá místa**



## TURNIKET FLUXI® pro lidi se sníženou mobilitou

### BEZPEČNÝ VSTUP

- Může být použito jako vstup, výstup nebo oboje.
- Spolehlivý a robustní uzamykatelný mechanismus zajišťující maximální odolnost.

### UŽIVATELSKY PŘÍVĚTVIVÉ

- Osvětlení s integrovaným stmívajícím se senzorem pro lepší pohodlí.
- Vhodný pro náročný provoz.

### JEDNODUCHÁ INSTALACE

- Předinstalace pro napájení a ovládání ve spodní části.
- Dodáváme v rámu, který lze používat jako vodící prvek.

### PROVOZ

- Programovatelný ovladač.
- Obousměrné řízení vstupu.
- Možné získat report o informacích o vstupu přes monitorovací systém.
- Informace o tom, zda je vchod otevřen pro uživatele (červená nebo zelená šipka).
- V případě výpadku proudu, východ zůstane otevřený a vstup blokováný.

### VLASTNOSTI

- Složení: žárově pozinkovaná ocel, polyesterová barva.
- Rotor: pozinkované ocelové rameno o průměru 40 mm spočívající na valivém ložisku ve spodní části.
- Plášť: nerezová ocel s evropskou cylindrickou vložkou integrující logiku a mechanismus ovládání.



Automatický



Průchod: 0,68 m



10-20 průchodů/min.



Celkové rozměry: 2,30 m



3 ramena "k dispozici i 4-ramenný"

6005  
Mechově zelená

7016  
Antracitově šedá

9005  
Uhlově černá

9010  
Čistě bílá

<b>CELKOVÁ VÝŠKA</b>	2384 mm
<b>VÝŠKA OTVORU</b>	2003 mm
<b>CELKOVÁ ŠÍŘKA</b>	3370 mm
<b>ŠÍŘKA OTVORU</b>	1270 mm
<b>HLOUBKA</b>	1782 mm
<b>HMOTNOST</b>	405 kg
<b>RAMENO SLOŽENÍ</b>	3 x 120°
<b>ROTOR A PLÁŠŤ</b>	Pozinkovaná ocel
<b>SLOŽENÍ</b>	Žárově zinkováno
<b>NAPÁJENÍ</b>	Jednofázový 230 V 50 Hz 250 W
<b>PROSTŘEDÍ</b>	-25°C / +50°C
<b>OCHRANA</b>	IP 40